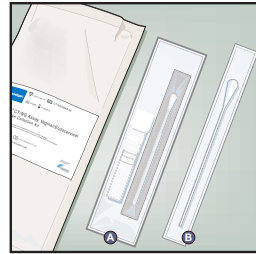
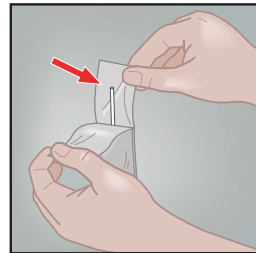


1  
Abra el paquete de recogida individual **A** que contiene el tubo de reactivo de transporte del hisopo Xpert® con tapa rosa y el hisopo de recogida envuelto individualmente. Deje el tubo a un lado antes de comenzar a recoger la muestra.

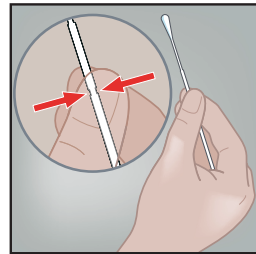


Deseche el hisopo más grande **B**.

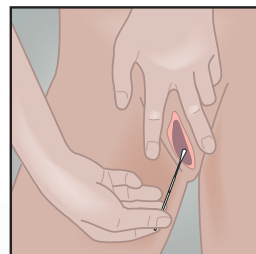
2  
Abra el envoltorio del hisopo de recogida. Para ello, tire desde la parte superior del envoltorio. Retire el hisopo con cuidado de no tocar la punta ni apoyarlo en ningún lado.



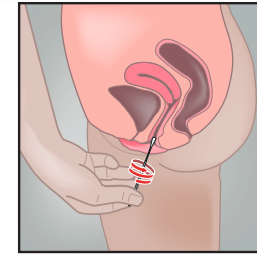
3  
Sostenga el hisopo con la mano, colocando el pulgar y el dedo índice en la mitad del mango del hisopo encima de la línea ranurada.



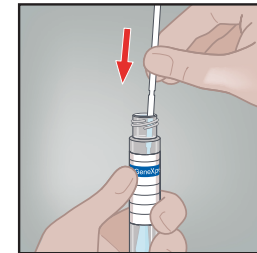
4  
Introduzca con cuidado el hisopo unos cinco centímetros en la abertura de la vagina.



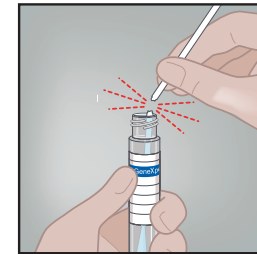
5  
Haga girar suavemente el hisopo durante 10-30 segundos. Asegúrese de que el hisopo toque las paredes de la vagina para que absorba la humedad. Retire el hisopo y siga sosteniéndolo con la mano.



6  
Desenrosque la tapa del tubo de transporte. Coloque inmediatamente el hisopo de recogida dentro del tubo de transporte.



7  
Tras identificar la línea ranurada, rompa el mango del hisopo contra un lado del tubo. Deseche la parte superior del mango del hisopo. Evite que el contenido salpique la piel. En caso de exposición, lave con agua y jabón.



8  
Vuelva a colocar la tapa del tubo de transporte y ajústela bien. Devuelva el tubo como le haya indicado el médico, personal de enfermería o profesional sanitario. Nota: El profesional sanitario debe etiquetar el tubo de transporte con la información de identificación de la muestra, incluida la fecha de recogida, según sea necesario.

